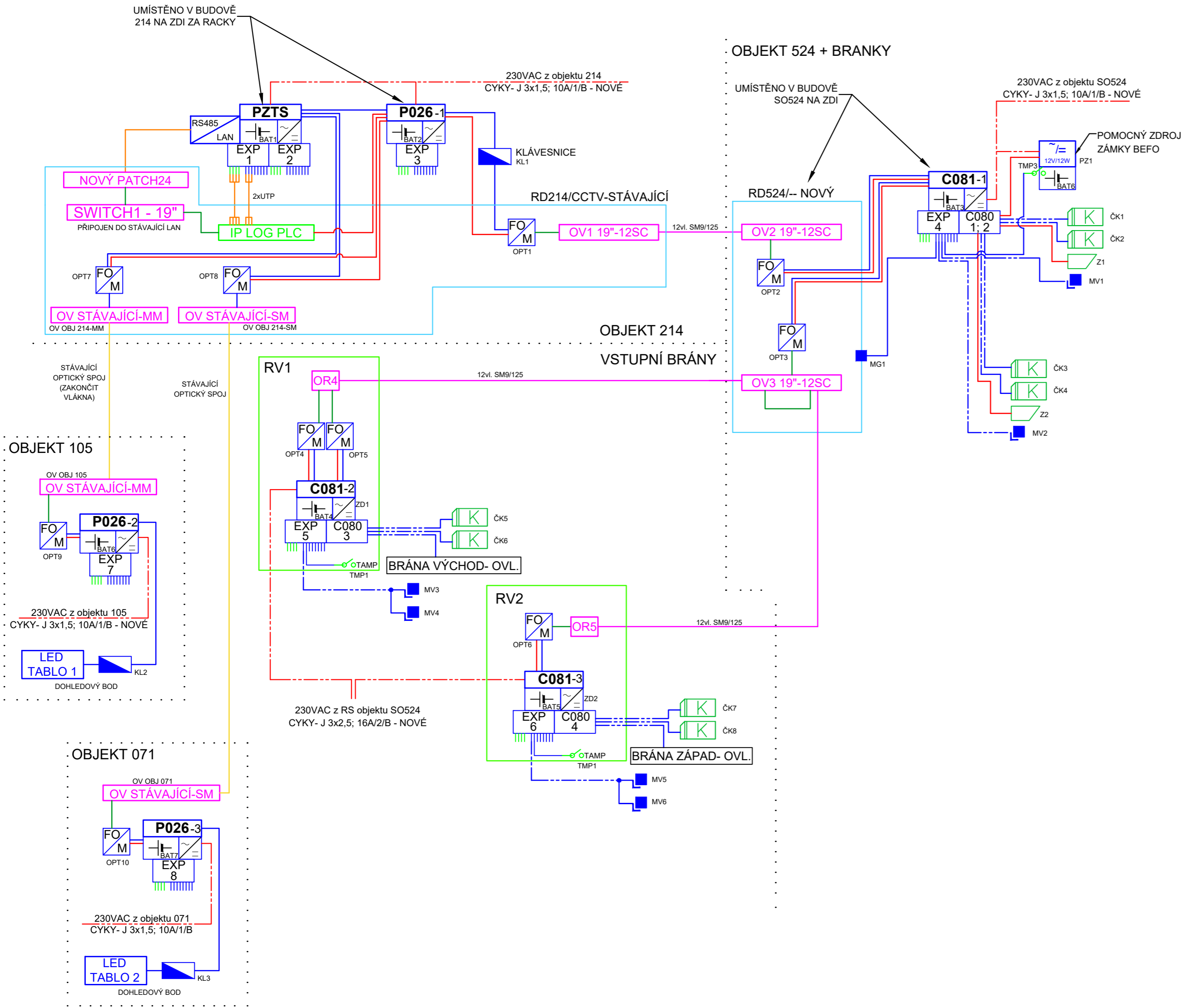


LEGENDA
ZNAČEK:

	DATOVÝ ROZVADĚČ (RACK)		EXPANDER
	ROZVADĚČ VENKOVNÍ PRO PZTS		MODUL KONTROLY VSTUPU
	OPTICKÁ VANA 19", 12x SC-DUPLEX		VRATOVÝ MAGNET
	OPTICKÝ ROZVADĚČ DIN 6x SC-DUPLEX		MAGNETICKÝ KONTAKT
	SABOTÁŽNÍ KONTAKT		BEZKONTAKTNÍ ČTEČKA KARET
	IP LOG PRŮMYSLOVÉ PLC S IO MODULY		ZÁMEK BEFO
	MAGNETICKÝ KONTAKT - EX		NOVÝ FO KABEL
	ZÁLOHOVANÝ SPÍNANÝ ZDROJ SYSTÉMU PZTS		VENKOVNÍ KABEL CAT5E UTP PE Fca
	ZDROJ		VNITŘNÍ KABEL CAT5E UTP LSOH Eca
	AKUMULÁTOR PRO ZÁLOHU NAPÁJENÍ		PATCH KABELY
	PŘEVODNÍK RS485/LAN(METALIKA)		KABEL CYKY 3Jx DLE UVEDENÉHO PRUŘEZU - ROZVOD 230V
	PŘEVODNÍK OPTIKA/METALIKA		KABEL NAPÁJENÍ 12VDC: CYSY 3x0,75mm VODIČE LANKO CYA 0,75 - VENKOVNÍ ROZVADĚČE CYKY-O 2x1,5 - BEFO ZÁMKY
			STÁVAJÍCÍ OPTICKÝ KABEL



VÝSTUPY Z PZTS ->IP LOG:

- MG BRÁNA 1 (VÝCHOD)
- MG BRÁNA 2 (ZÁPAD)
- TMP RV1
- TMP RV2

VÝSTUPY Z IP LOG ->PZTS:

- TMP RK1
- TMP RK2
- TMP RK3

- NA OPTICKÉ VANĚ č.3 A NA OPTICKÝCH ROZVADĚČÍCH BUDE UKONČENO VŽDY 6 VLÁKEN Z KAŽDÉHO OPTICKÉHO KABELU
- NA OPTICKÉ VANĚ č.1 a 2 BUDOU UKONČENA VŠECHNA VLÁKNA
- KOMUNIKACE BUDE PROBÍHAT PO JEDNOM VLÁKNĚ S ROZDÍLNOU VLNOVOU DÉLKOU (Tx=1310, Rx=1550 / Tx=1550, Rx=1310)
- MAGNETY NA BRÁNĚ BUDOU ZAPOJENY JAKO JEDNA ZÓNA
- OPTICKÁ VLÁKNA PRO PROPOJ OBJEKTU 214 A 105, 071 BUDOU URČENA IT ČEPRO p.BROŽEM
- VE VENKOVNÍCH ROZVADĚČÍCH BUDOU PRVKY Z C081 INSTALOVÁNY SAMOSTATNĚ MIMO PLECHOVÝ KRYT
- OPTICKÉ PŘEVODNÍKY BUDOU INSTALOVÁNY V DATOVÝCH ROZVADĚČÍCH NA DIN

Revize/Rev.	Datum/Date	Předmět revize/Description	Vypracoval/Designed by

Investor/Client	ČEPRO, a. s.		
Objednatel/Customer			
Název akce/Project	Obnova skladovacích kapacit PH skladu ČEPRO - Hněvice		
Zak. číslo/Project No.	21026-1	Datum/Date	26.5.2022
Č. obj./Cust. No.			
Stupeň PD/PD Stage	Dokumentace pro výběr zhotovitele		
Místo stavby/Location	ČEPRO, sklad Hněvice		

Vypracoval/Designed by	Ing. Miroslav Janda			Projektová org./Project Company PIK s.r.o. Na Hrázi 781/15, 750 02 Přerov Czech Republic Tel.: +420 518 288 111 Web: www.pik.cz Email: pik@pik.cz
Kontroloval/Checked by	Ing. Blanka Korbelová			
Schválil/Approved by	Ing. Šimanský Jan			
HIP/Manager	Pazdera Michal			



Část/Section	D. Stavební část
Podčást/Subsection	SO336b EZS
SO/PS_CO/PU	
Profesní díl/Prof. part	
Profesní část/Prof. section	

Název/Title				
BLOKOVÉ SCHÉMA PZTS				
Měřítko Scale	Formát Size	Číslo kopie Copy No.	Archivní číslo/Archive No.	Číslo revize Revision No.
-	4xA4		21026-1-DVZ-D-SO336b-303	0